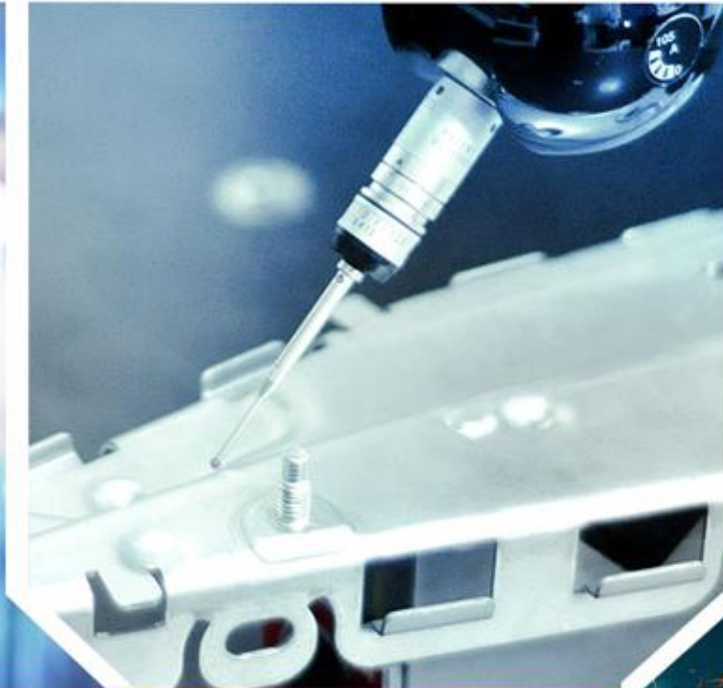


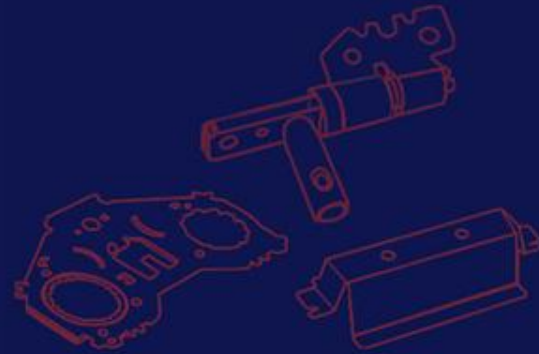
LemTech

聯德控股股份有限公司

Lemtech Holdings Co., Limited



3C消費電子類 | 3C Consumers
建築材料類 | Construction Accessories
汽車零件類 | Automobile Accessories



Manufacturing of Precision Stamped Part and Press Tools



簡報目錄

一、公司概況

二、產業及市場概況

三、產品及應用領域

四、競爭優勢

五、經營績效

六、重要揭露事項

七、未來展望

八、總結

一、公司概況

■ 公司沿革

Lemtech Holdings Co., Limited
民國98.09/Cayman/投資控股

Super Solution Co., Ltd
民國92.02 / Mauritius/投資控股

昆山聯德精密機械有限公司
民國92.03/江蘇昆山/主要營業基地

龍大昌精密工業有限公司
民國99.05 / 台灣樹林/市場開發

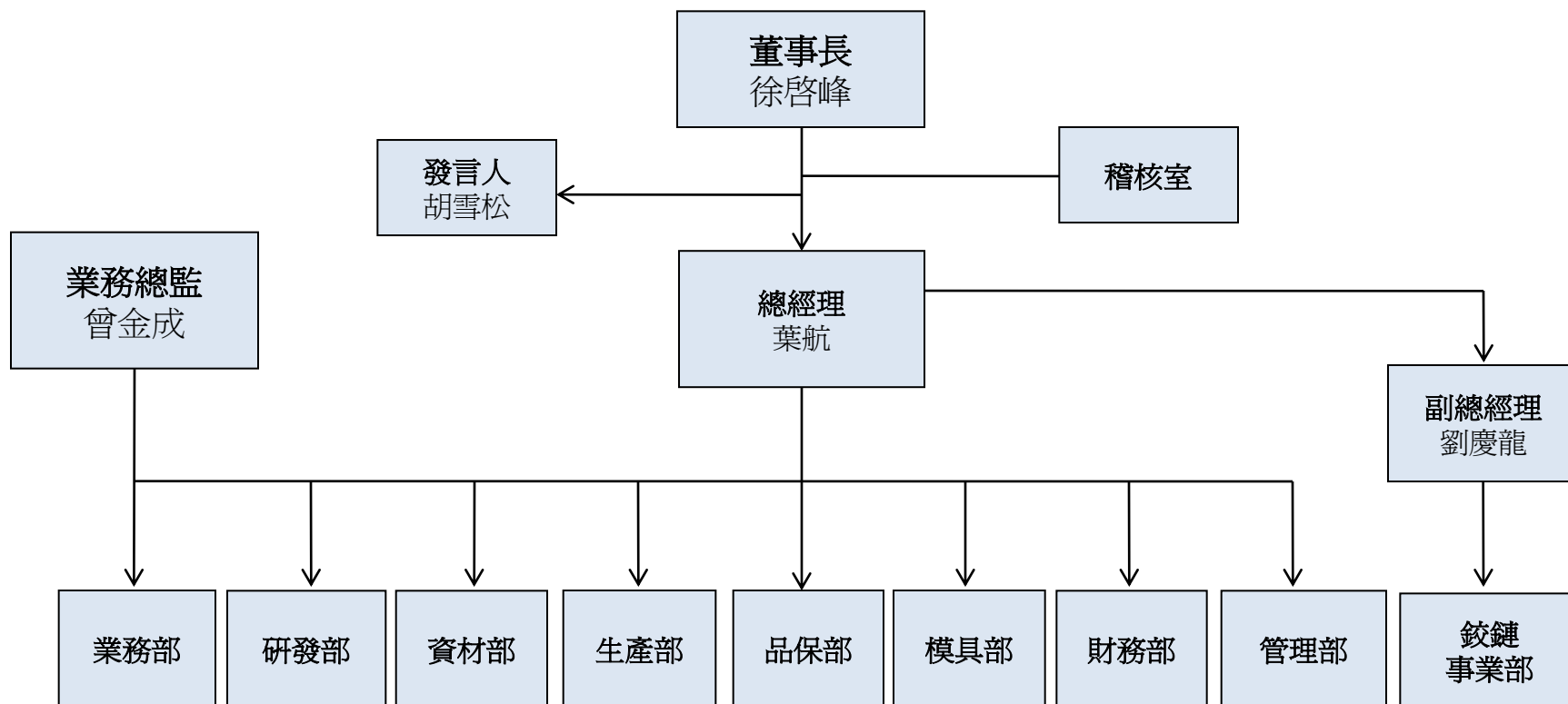
一、公司概況

■ 生產基地基本資料

- 成立日期 - 昆山聯德精密機械有限公司成立於民國92年
- 資本額 - 美金6,200仟元
- 營業收入 - 新台幣1,019,031仟元 (民國99年)
- 員工人數 - **680**名
- 營業項目 - 各式精密金屬沖壓件之產製；精密五金模具之設計及製造；電腦用零組件之設計及產製

一、公司概況

■ 生產基地基本資料



一、公司概況

■ 重要記事

日期	重要記事
92年	1. 透過Super Solution Co., Ltd.100%轉投資昆山聯德精密機械有限公司並開始營運
93年~96年	1. 昆山聯德被雙鴻電子及泛亞電子評為優秀供應商 2. 昆山聯德順利通過Autoliv、TRW的現場審查
97年	1. 昆山聯德順利通過華寶的現場審查 2. 昆山聯德正式導入ERP系統
98年	1. 經中國工商銀行蘇州分行評定信用等級AA級 2. 昆山聯德通過HTC的現場審查 3. 昆山聯德取得昆山市科學技術局頒發『昆山市科技研發機構認定證書』 4. 取得昆山市張浦鎮國有土地使用證(12,875平方米)，作為設立自有廠房之用 5. 本集團完成重組，並經董事會決議來台第一上櫃並於12月股票登錄興櫃買賣
99年	1. 昆山聯德開始申辦高新技術企業的認證 2. 在台設立龍大昌精密工業有限公司 3. 辦理股票公開發行
100年	1. 取得證期局核准上櫃 2. 預計4月29日上櫃掛牌

一、公司概況

■ 主要股東及持股 單位：股

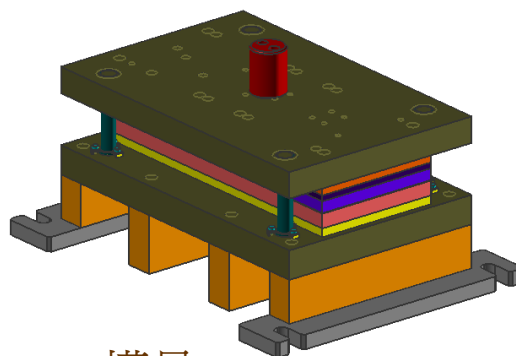
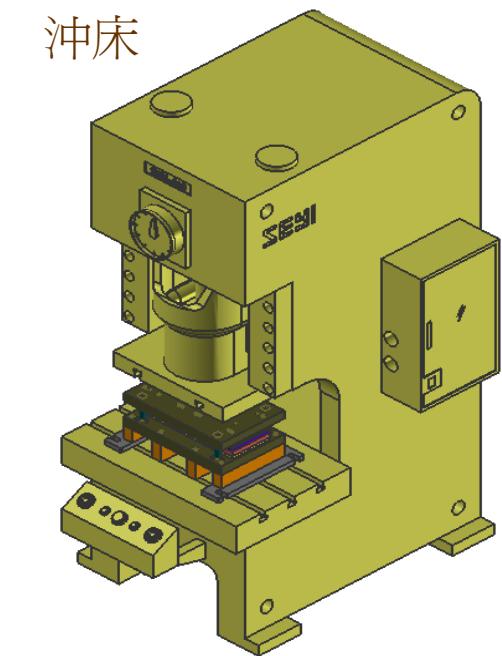
	持有股數	持股比例	學經歷
徐啟峰	7,145,000	28.58%	彰化陽明中學
			力曜實業有限公司模具師
			力曜實業有限公司製造部副理
			偉曜實業股份有限公司副總經理
			龍大昌實業有限公司董事長兼總經理
葉 航	4,445,000	17.78%	上海電器公司職工大學模具設計與製造專業畢業
			上海實業交通電器有限公司模具設計員
			Amtek Engineering Ltd, CA SBU 模具設計部門主管
曾金成	5,474,500	21.90%	National Trade Certificate Grade 1 in Precision Press Tool & Die Making (Precision Engineering Institute of Singapore)
			Master Craftsman Certificate in Precision Press Tool & Die Making (Economic Development Board of Singapore)
			Diploma in Management Studies (Singapore Institute of Management)
			Amtek Engineering Ltd, CA SBU 工程項目部經理

68.26%

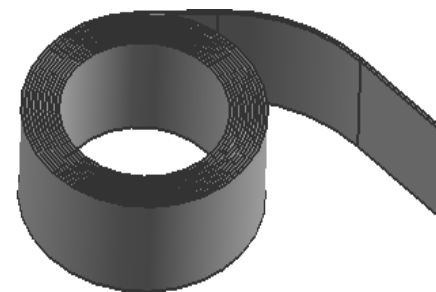
二、產業及市場概況

金屬沖壓行業簡介

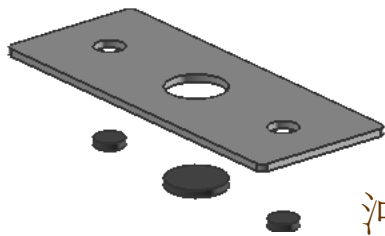
沖床



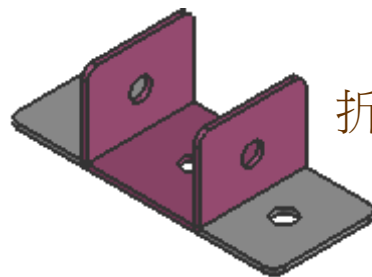
模具



原材料



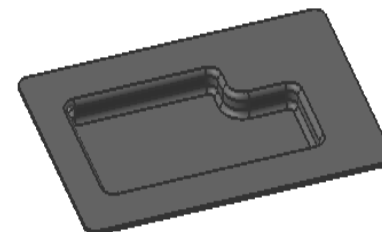
沖孔/落料



折彎



引深



成形

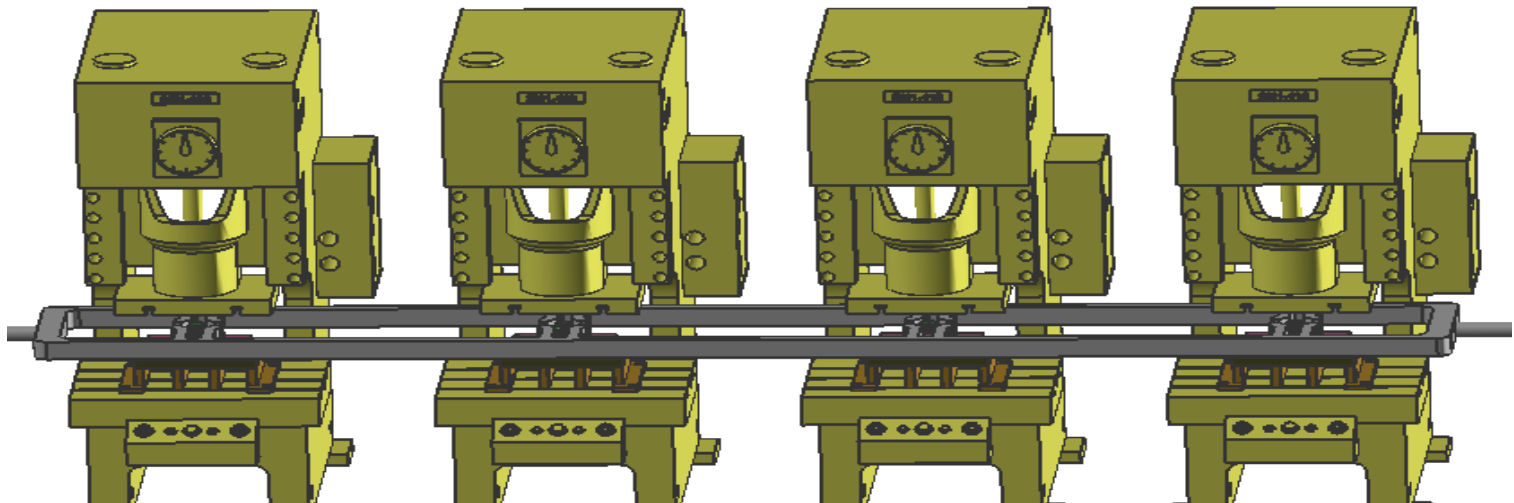
二、產業及市場概況

沖壓行業的技術發展

單工序沖壓
STAGE

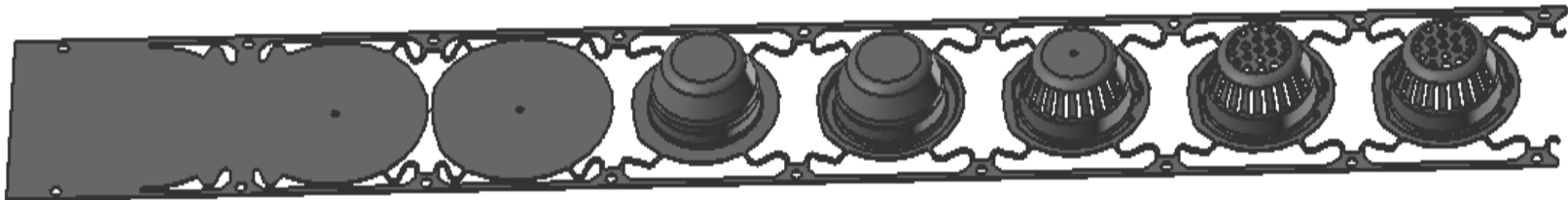


ROBOT
LINE



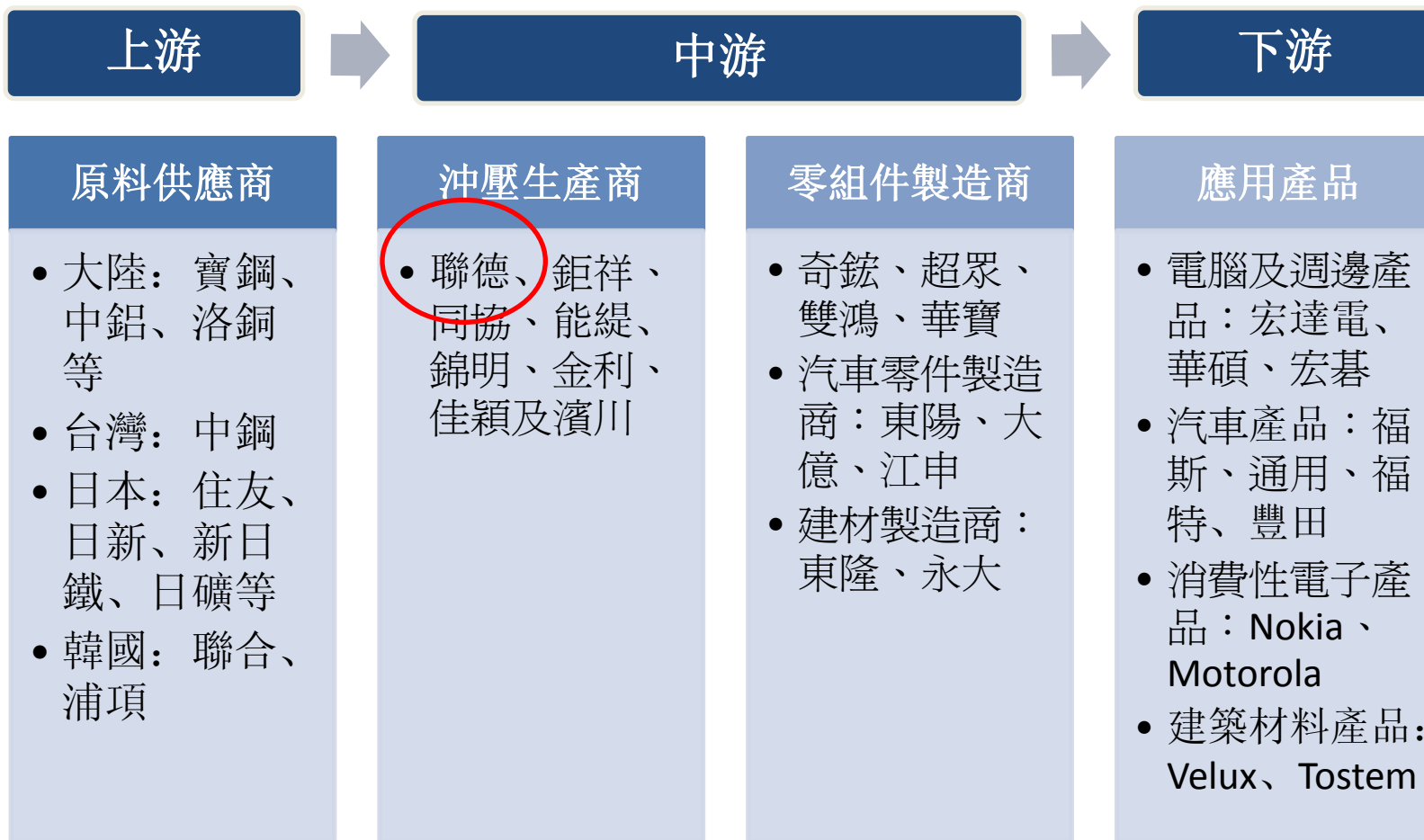
TRANSFER
LINE

連續沖壓
PROGRESSIVE



二、產業及市場概況

沖壓行業的產業鏈介紹

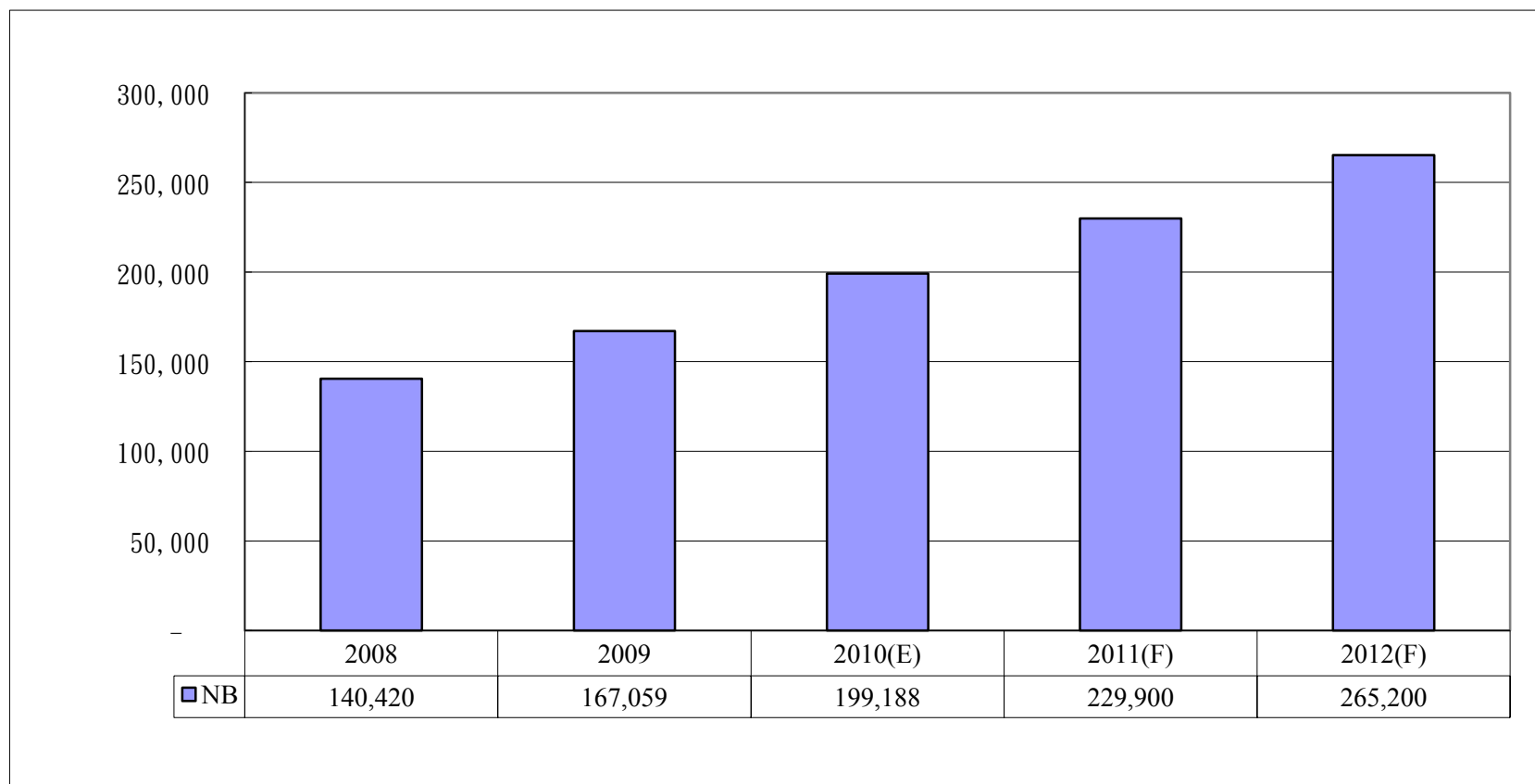


二、產業及市場概況

沖壓件的應用領域概況

2008~2012 年全球 NB 出貨量

單位：千台

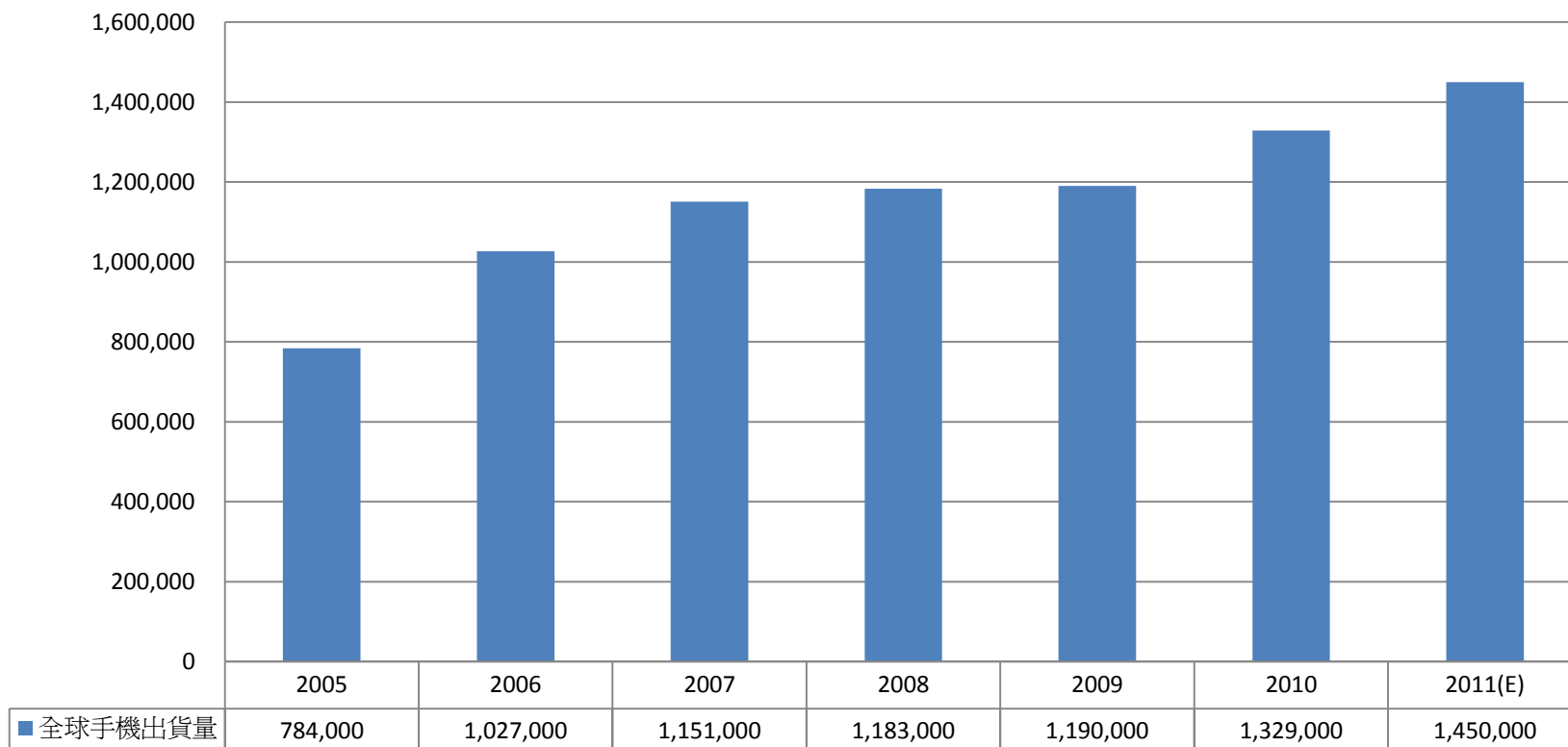


二、產業及市場概況

沖壓件的應用領域概況

2008~2011 年全球 手機出貨量

單位：千台

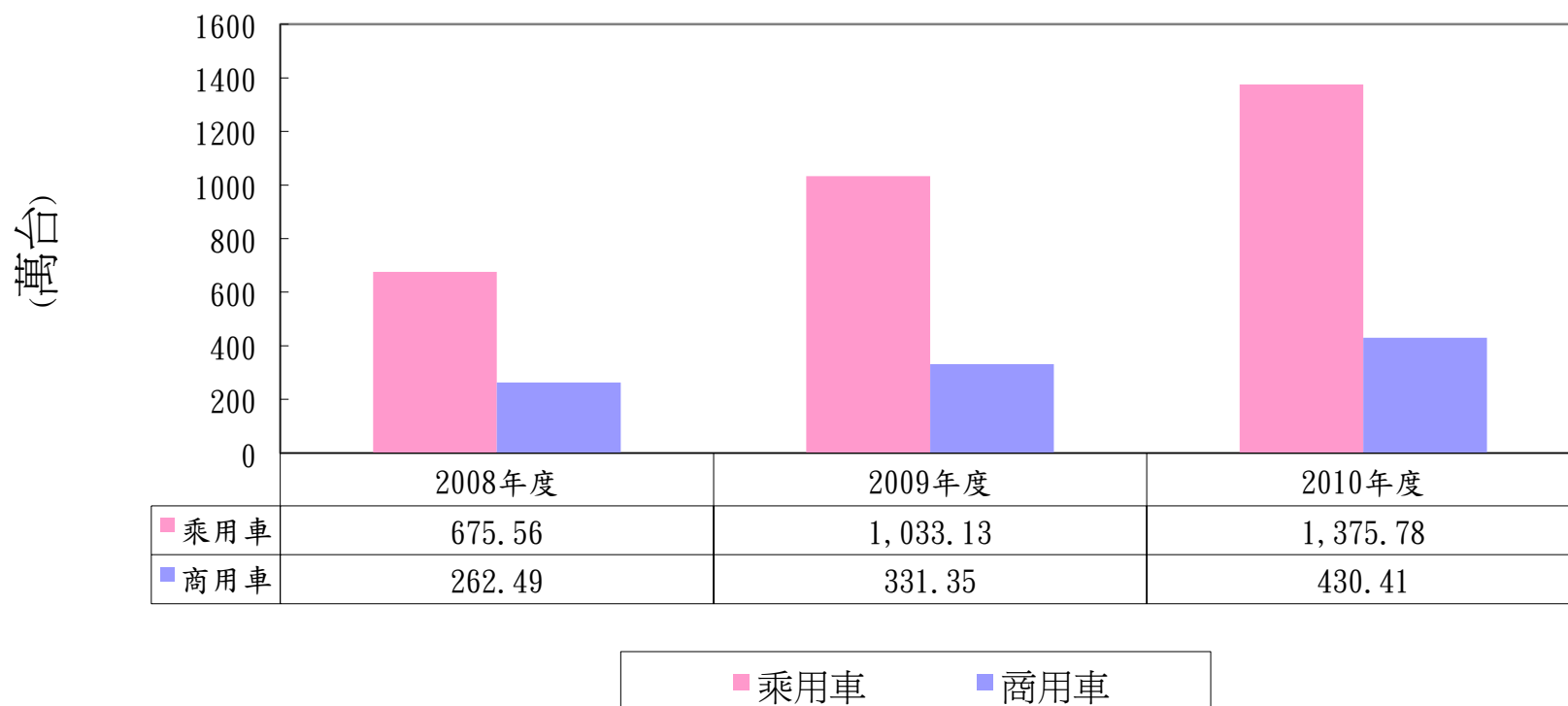


二、產業及市場概況

沖壓件的應用領域概況

汽車產業

2008~2010年 中國汽車銷售量

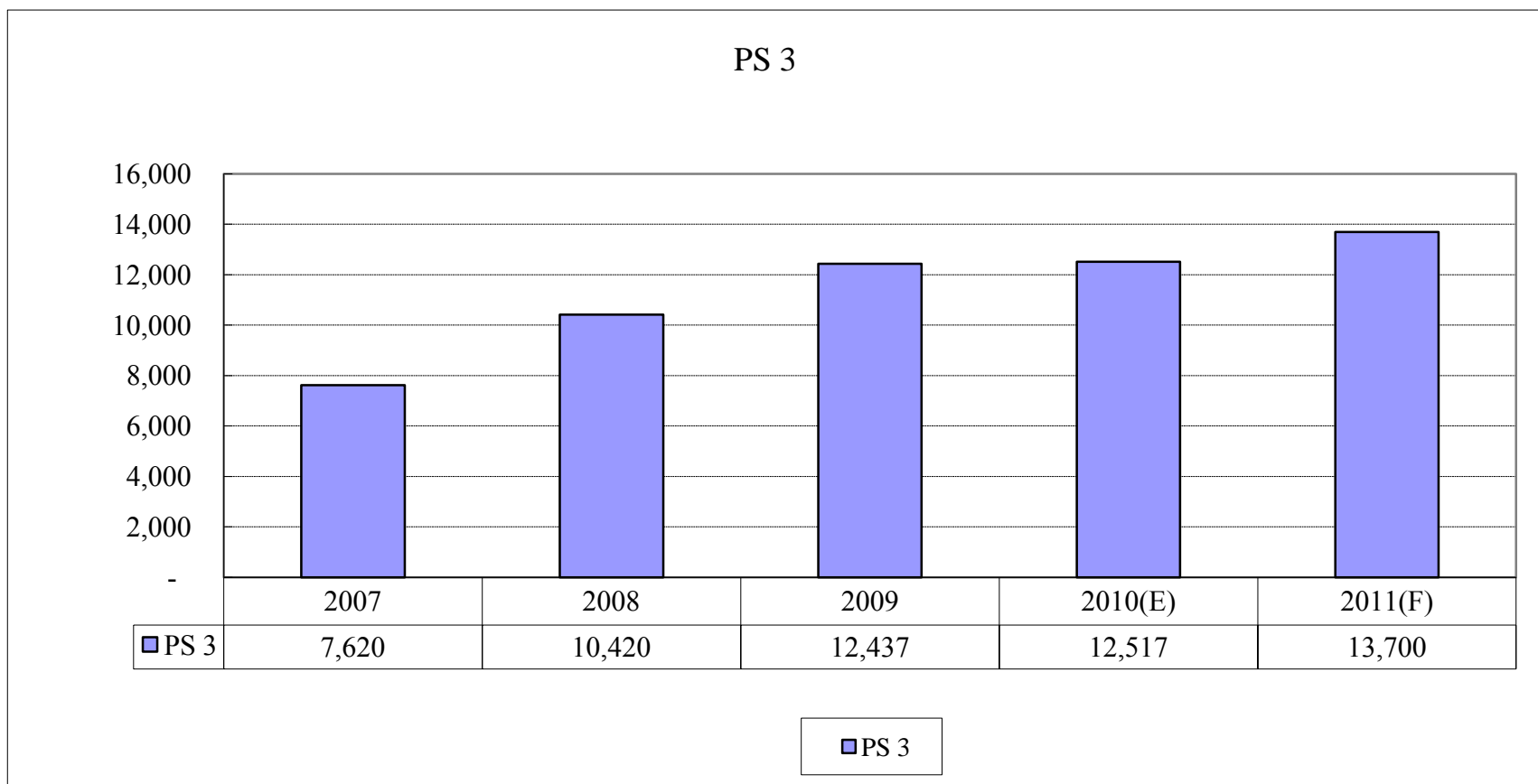


二、產業及市場概況

沖壓件的應用領域概況

2007~2011 PS3遊戲機硬體出貨量

單位：千台

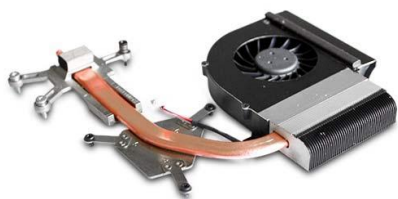


三、產品及應用領域

■ 3C 電子類

➤ 散熱鰭片

- 筆記型電腦用散熱鰭片

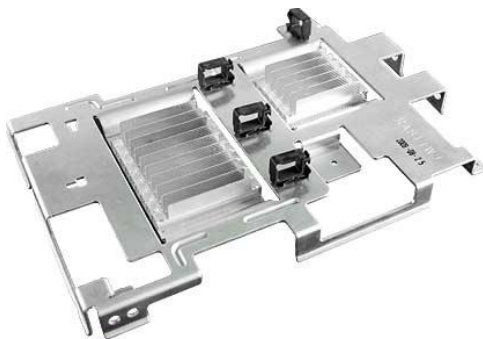


三、產品及應用領域

■ 3C 電子類

➤ 散熱鰭片

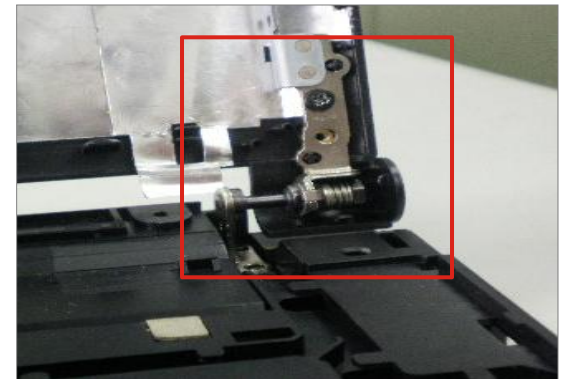
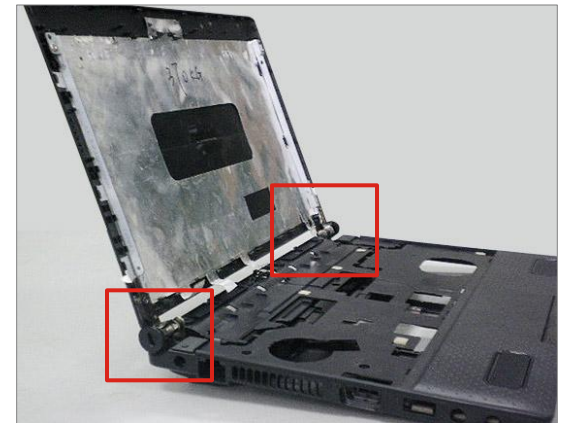
• 遊戲機用散熱鰭片



三、產品及應用領域

■ 3C 電子類

➤ NB 轉軸

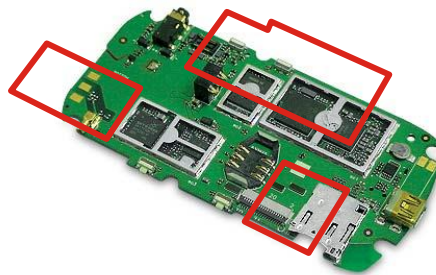
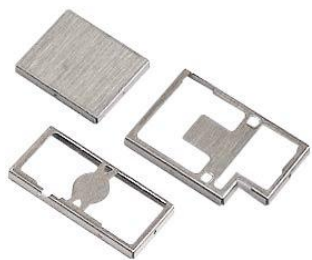


三、產品及應用領域

■ 3C 電子類

➤ 手機通訊類

- 手機遮蔽罩

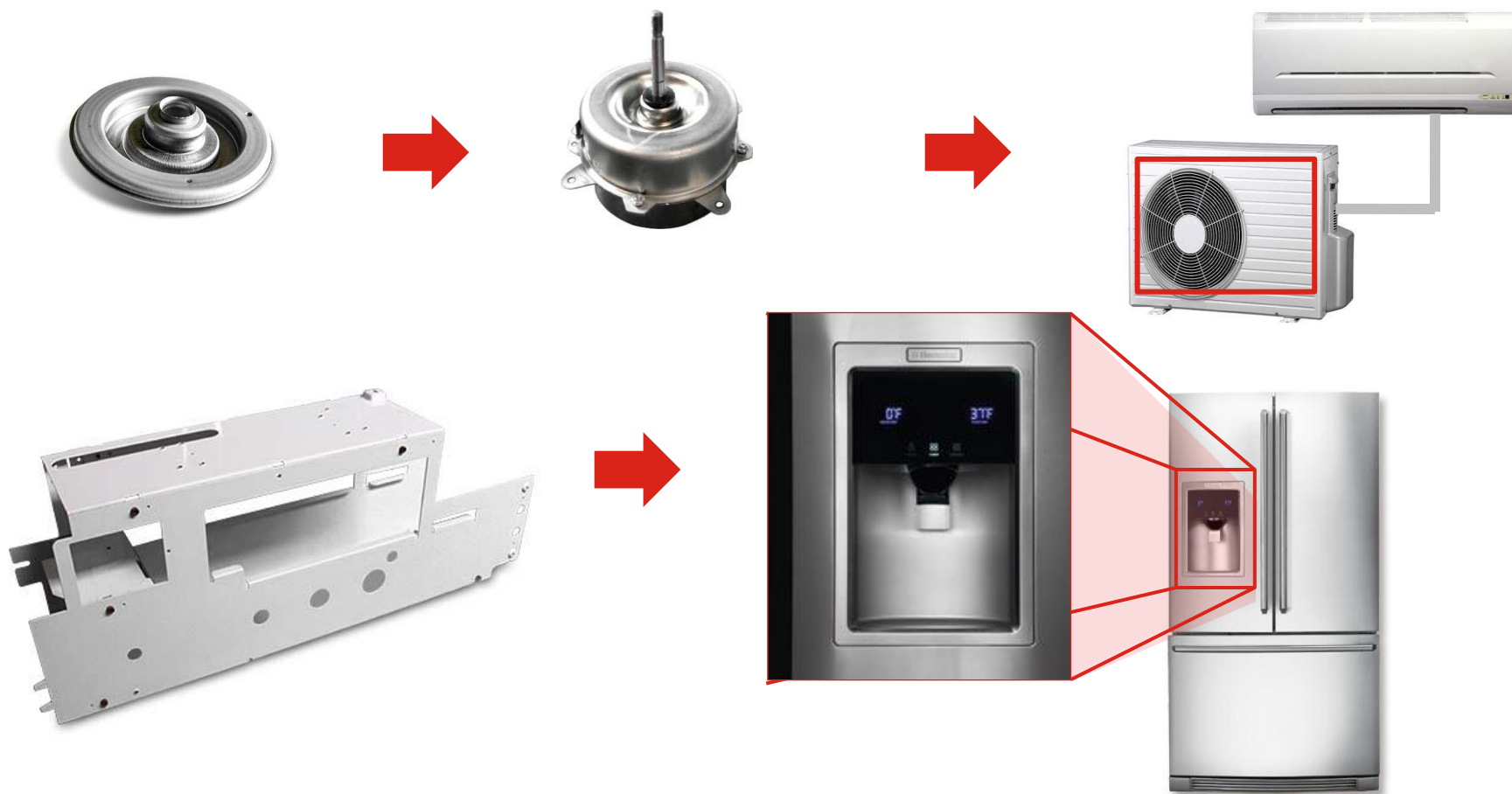


三、產品及應用領域

■ 3C 電子類

➤ 家電類

- 製冰機外殼



3C電子類主要客戶

FURUKAWA ELECTRIC

CCI

Sankyo



ASUS[®]



三、產品及應用領域

■ 汽車零件類

- 車門鉸鏈
- 手剎車



三、產品及應用領域

■ 汽車零件類

- 安全帶
- 安全氣囊



三、產品及應用領域

■ 汽車零件類

➤ 發動機起動器

➤ 天窗



汽車零件類主要客戶

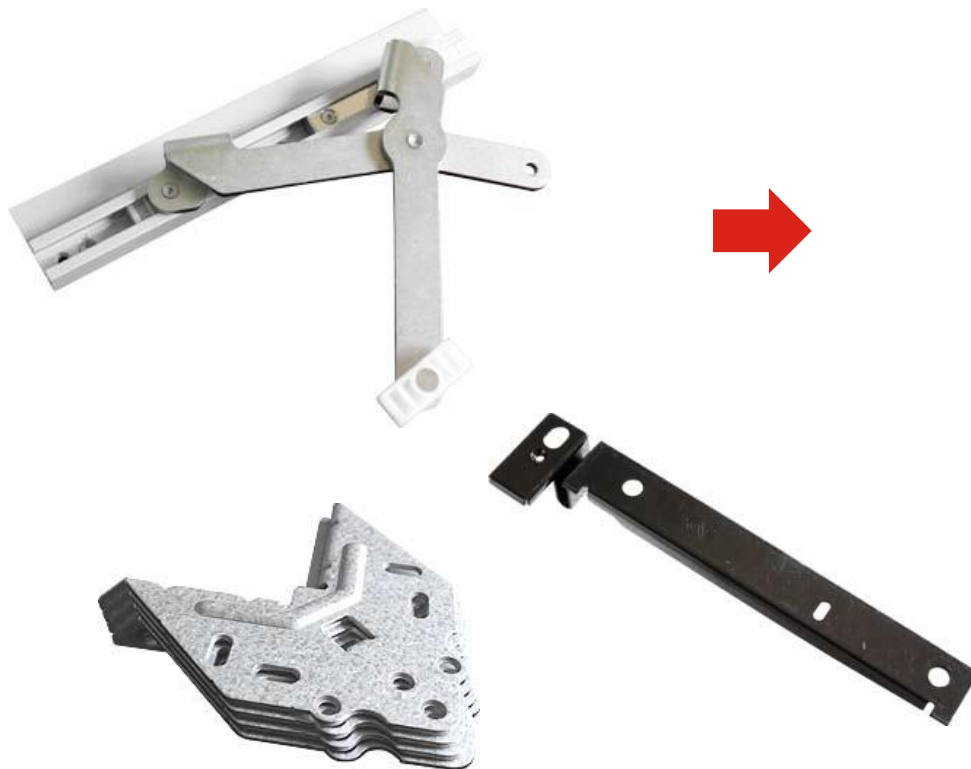


三、產品及應用領域

■ 建築材料類

➤ 斜屋頂天窗

VELUX® Velux 威盧克斯，歐洲第一品牌斜屋頂天窗



三、產品及應用領域

■ 建築材料類

➤ 外牆裝飾板 固定金具

TOSTEM

TOSTEM 通士泰 日本知名建築材料製造商



四、競爭優勢

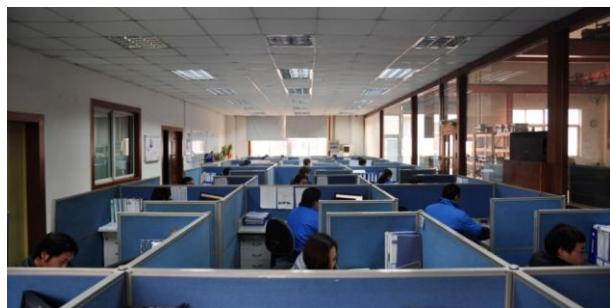
1. 具備優異的模具開發能力
2. 持續不斷的技術創新能力
3. 團隊執行力
4. 質量管理能力

四、競爭優勢

■ 具備優異的模具開發能力

- 公司內完成主要模具製造流程

模具開發進度



初期技術
研討

模具設計

材料準備

機械加工

模具組裝

調試驗證

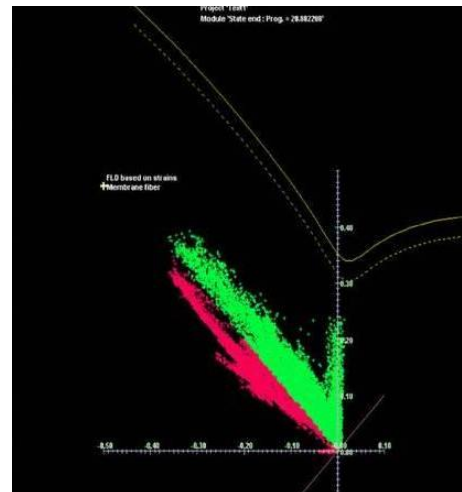
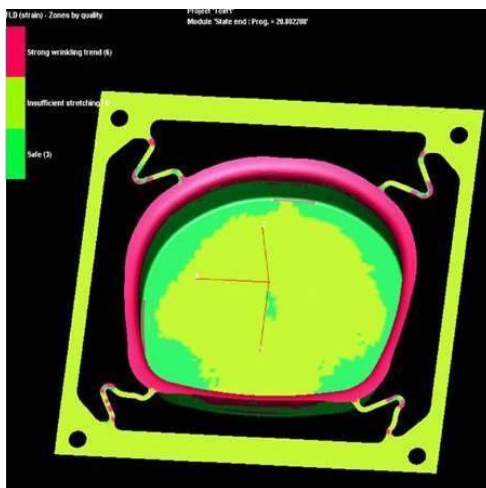
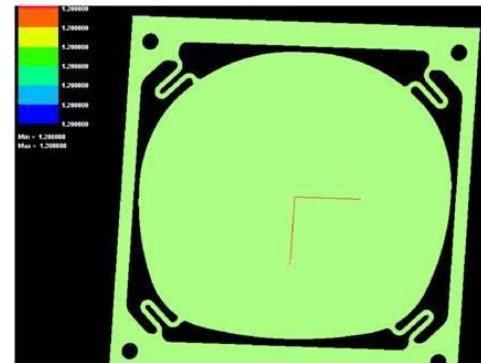
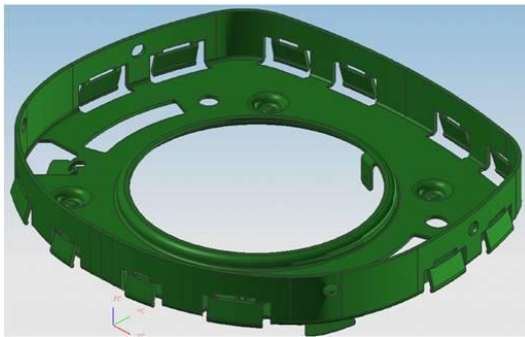


模具開發製造流程

四、競爭優勢

● CAD / CAM / CAE 技術的應用

■ 具備優異的模具開發能力



四、競爭優勢

■ 具備優異的模具開發能力

● 嚴格的工程管理

The screenshot displays the Lemtech MES software interface. The main window is titled '工作令管理' (Work Order Management) and shows a table of work orders with columns for work order number, product name, quantity, and dates. A '用户登录' (User Login) dialog box is overlaid on the screen, featuring a background image of a mold and the text 'Lemtech MERP' and '联德 模具生产管理系统 Lemtech Mould Manufacture System'. The login form includes fields for '用户代号' (User ID) with the value 'L1339', '用户密码' (User Password), and '数据库' (Database) set to 'MES'. There are '确定(O)' (OK) and '取消(C)' (Cancel) buttons at the bottom.

成本控制

進度控制

績效管理

品質管理

四、競爭優勢

- 具備優異的模具開發能力



Audi A6方向盤主氣囊金屬沖壓零件，全連續模生產，生產效率領先競爭對手

四、競爭優勢

■ 持續不斷的技术創新能力

年度	研發成果	應用範圍
96	散熱裝置	LED燈、桌上型電腦及遊戲機的散熱
	散熱片組接結構	桌上型電腦、筆記型電腦、伺服器、遊戲機的散熱
	散熱片一體式卡扣夾接機構	桌上型電腦、筆記型電腦、伺服器、遊戲機的散熱
	具有卡扣夾接結構的散熱片	桌上型電腦、筆記型電腦、伺服器、遊戲機的散熱
	散熱片卡接結構	桌上型電腦、筆記型電腦、伺服器、遊戲機的散熱
	內存的散熱裝置	桌上型電腦、筆記型電腦、伺服器、遊戲機的散熱
	沖壓模內自動扣合式筆記型電腦散熱器組件	桌上型電腦、筆記型電腦、伺服器、遊戲機的散熱
	新型卷圓機構	各種門鉸鏈、手機轉軸鉸鏈、翻蓋手機鉸鏈、掛鉤類沖壓零件
	變截面散熱模組	桌上型電腦、伺服器、遊戲機的散熱
97	連續模出料機構的研發	適合汽車沖壓件中大量左右件配套使用的零件
	大型多工位高精密高壽命連續模具	適合於汽車零配件、建材類沖壓件、醫療器械、化工機械、紡織機械等行業中高強度鋼板的沖壓
	汽車安全帶框架	適合於汽車零部件
	新型折彎成型機構	適合於對尺寸及外觀要求較高的產品
	多部工序同步成型的沖壓模具	適用於手機遮罩罩之類全周折彎、同時零件平面度要求高的零件

四、競爭優勢

■ 持續不斷的技术創新能力

年度	研發成果	應用範圍
98	鋁鍛壓成型工藝在沖壓領域的應用	適用於桌上型電腦、伺服器、遊戲機的散熱
	變步距散熱模組	桌上型電腦、筆記型電腦、伺服器、遊戲機的散熱
	散熱片和散熱塊半自動化的鉚合技術	適用於鉚接方式裝配總成件的產品
	傾斜式散熱模組	桌上型電腦、筆記型電腦、伺服器、遊戲機的散熱
	雙胞胎片	適用於筆記型電腦Hinge
	新型油槽片內孔結構	適用於筆記型電腦Hinge
	新型油槽片	適用於筆記型電腦Hinge
99	氣動連杆式旋切機構	適用於各種電機殼、馬達外殼等直筒型拉深旋。
	夾鉗式側向成型機構	適用於各種帶有側向凸點、刻印、凸包等成型的衝壓產品
	新型凹凸輪結構	適用於筆記型電腦Hinge
	凹凸輪油槽點結構	適用於筆記型電腦Hinge
	凹凸輪凸點定位結構	適用於筆記型電腦Hinge
	凹凸輪曲面結構	適用於筆記型電腦Hinge , 電話機,
	沖切搭邊和四周翻邊同步成型的沖壓模具	適用於筆記型電腦, 手機零件, DVD 等3C 產品

四、競爭優勢

■ 持續不斷的技术創新能力

	專利名稱	應用範圍
1	散熱裝置	LED燈、桌上型電腦及遊戲機的散熱
2	散熱片組接結構	桌上型電腦、筆記型電腦、伺服器、遊戲機的散熱
3	散熱片一体式卡扣夾接機構	桌上型電腦、筆記型電腦、伺服器、遊戲機的散熱
4	具有卡扣夾接結構的散熱片	桌上型電腦、筆記型電腦、伺服器、遊戲機的散熱
5	散熱片卡接結構	桌上型電腦、筆記型電腦、伺服器、遊戲機的散熱
6	內存的散熱裝置	桌上型電腦、筆記型電腦、伺服器、遊戲機的散熱
7	雙胞胎片	適用於筆記型電腦Hinge
8	新型油槽片內孔結構	適用於筆記型電腦Hinge
9	新型油槽片	適用於筆記型電腦Hinge
10	新型凹凸輪結構	適用於筆記型電腦Hinge
11	凹凸輪油槽點結構	適用於筆記型電腦Hinge
12	凹凸輪凸點定位結構	適用於筆記型電腦Hinge
13	凹凸輪曲面結構	適用於筆記型電腦Hinge，電話機，
14	沖切搭邊和四周翻邊同步成型的沖壓模具	適用於筆記型電腦，手機零件，DVD等3C產品

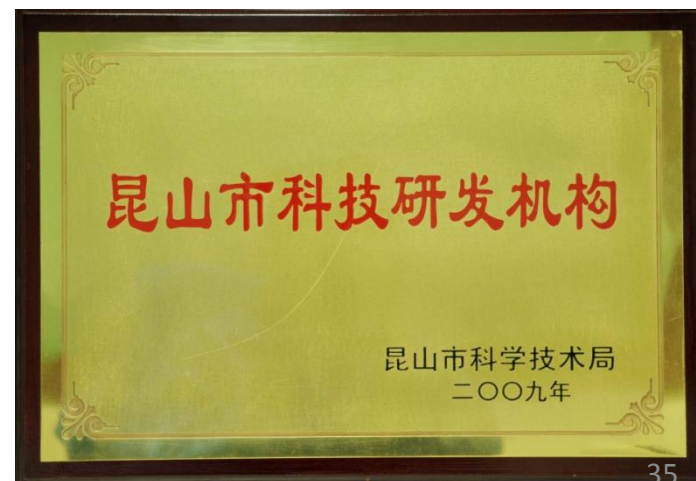
四、競爭優勢

■ 持續不斷的技术創新能力

民國98年，公司獲頒

『**昆山市科技研發機構認定證書**』

『**蘇州市外資研發機構認定證書**』



四、競爭優勢

■ 團隊執行能力

98年度員工生產力績效

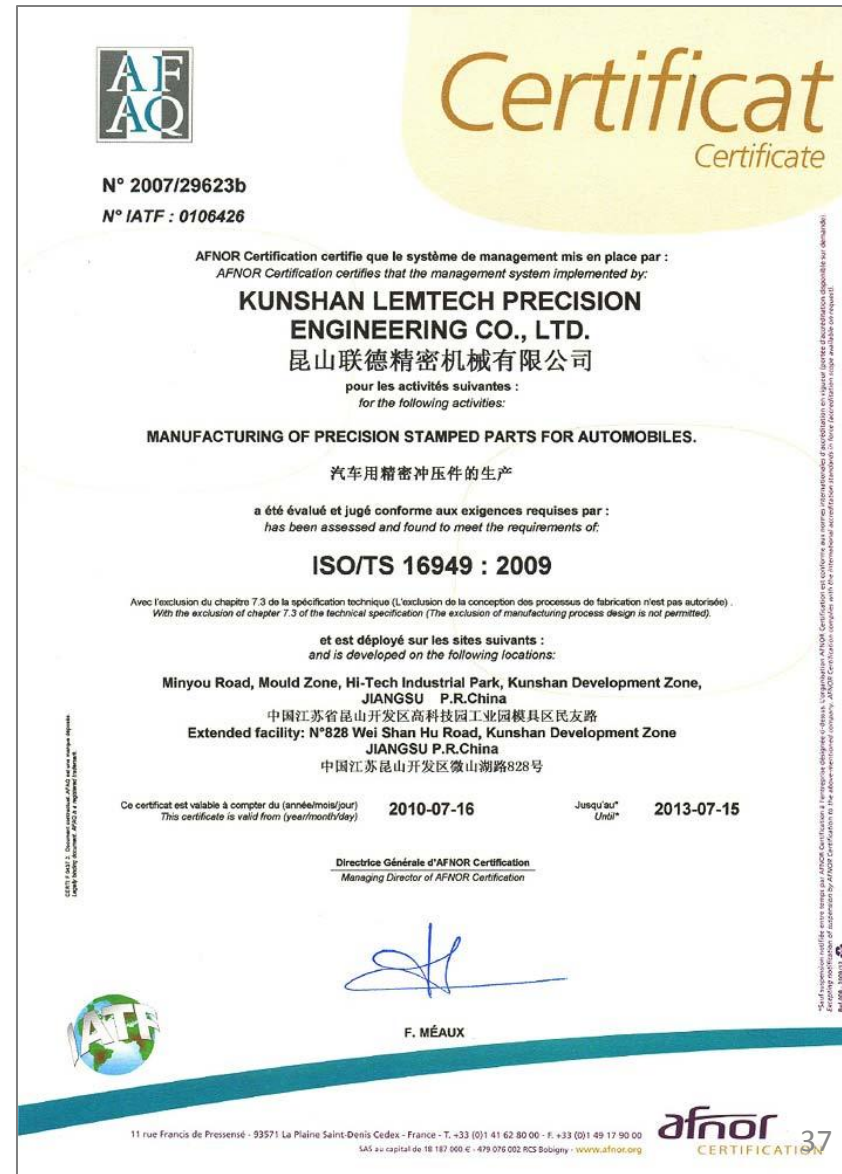
項目	公司名稱	聯德控股	能緹	鉅祥	同協
營業收入(A)		758,301	670,367	1,384,335	896,845
合併總(損)益(B)		72,428	(84,539)	410,146	26,135
員工人數(C)		459	777	2,700	302
員工平均營收貢獻度(A/C)		1,652.07	862.76	512.72	2,969.69
員工生產力指標(B/C)		157.80	(108.80)	151.91	86.54

四、競爭優勢

■ 質量管理能力

➤ 完善的質量管理體系

- 民國96/07本公司通過了法國貝爾認證的ISO/TS16949:2009認證，並於民國99/05順利通過其ISO/TS16949:2009的改版複審換證。



四、競爭優勢

■ 質量管理能力

➤ 配置完善的精密測量儀器，為產品的品質提供保障



能量色散X螢光光譜儀



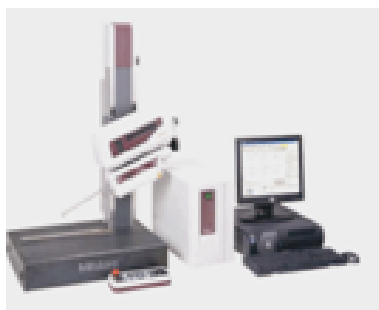
CMM 2台



鹽霧試驗機



電導率測試儀



表面輪廓測量儀



數顯顯微硬度計



萬能材料實驗機 2台

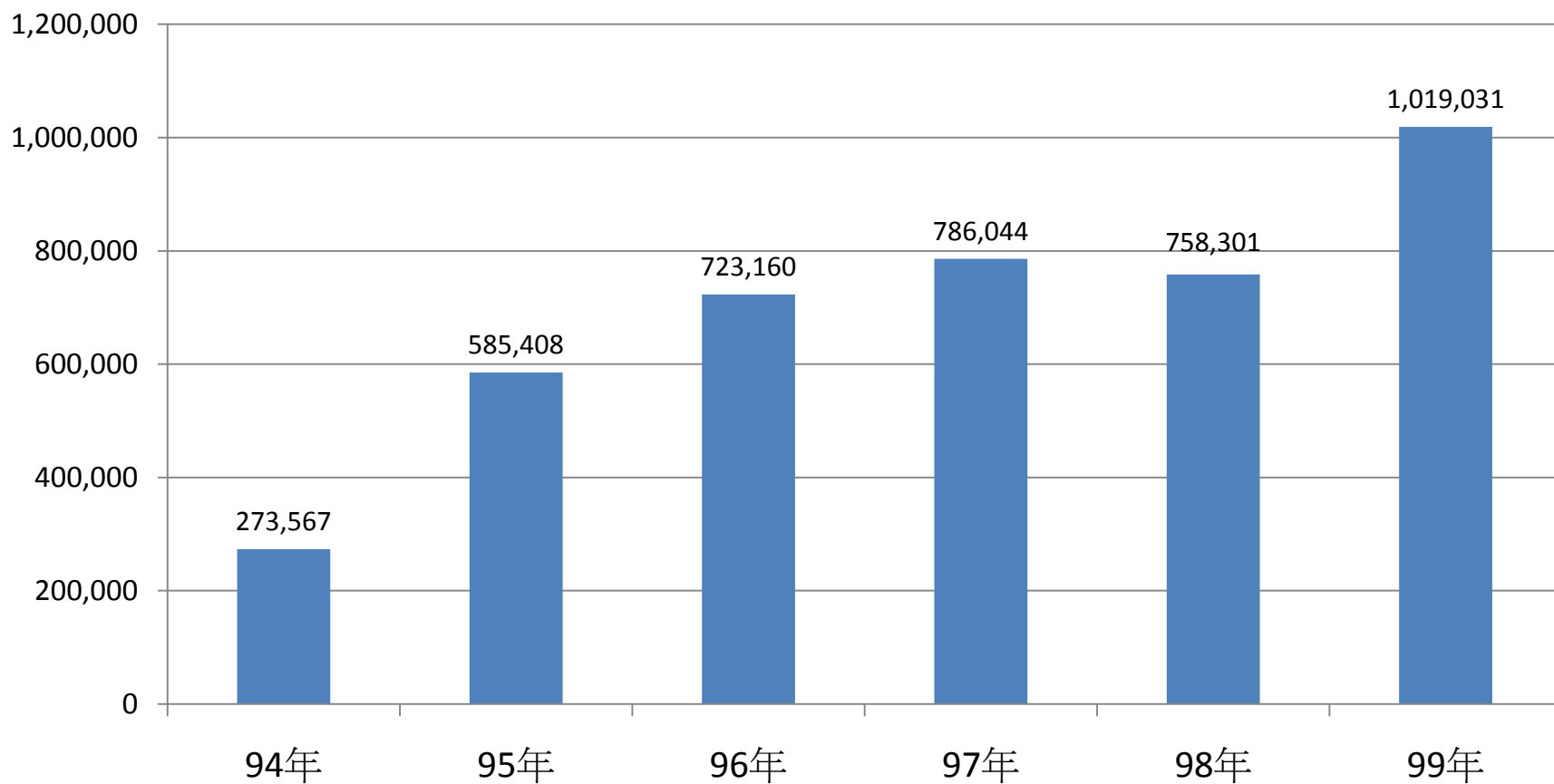


表面粗糙度測量儀

五、經營績效

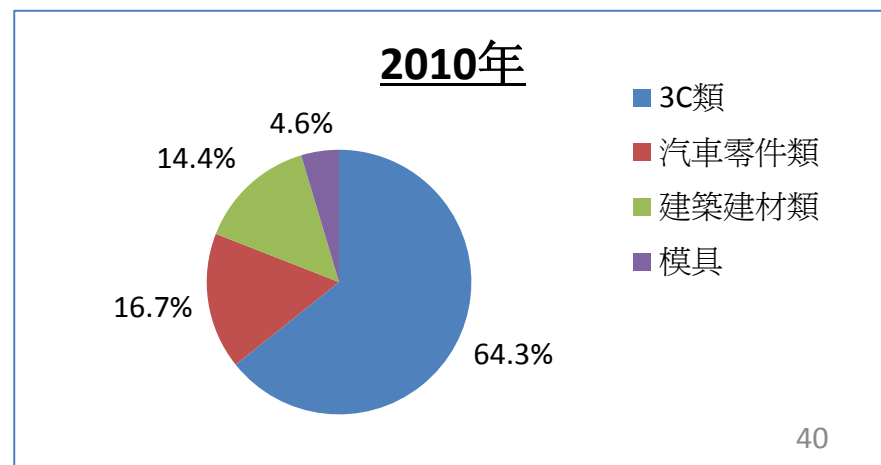
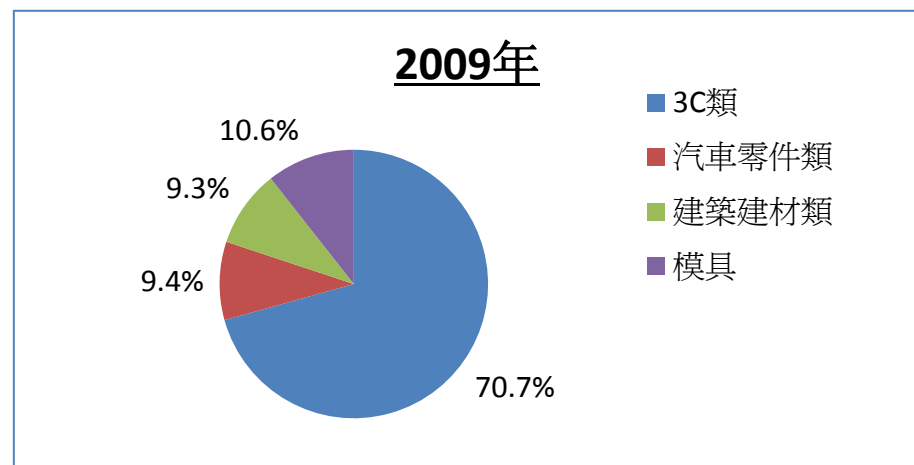
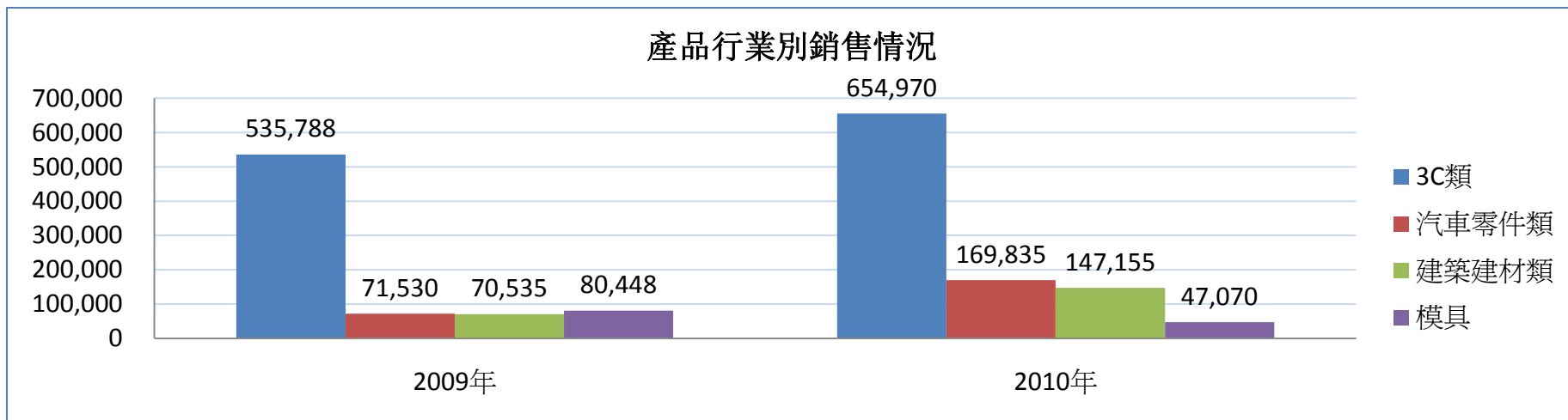
■ 營收實績

年營收狀況



五、經營績效

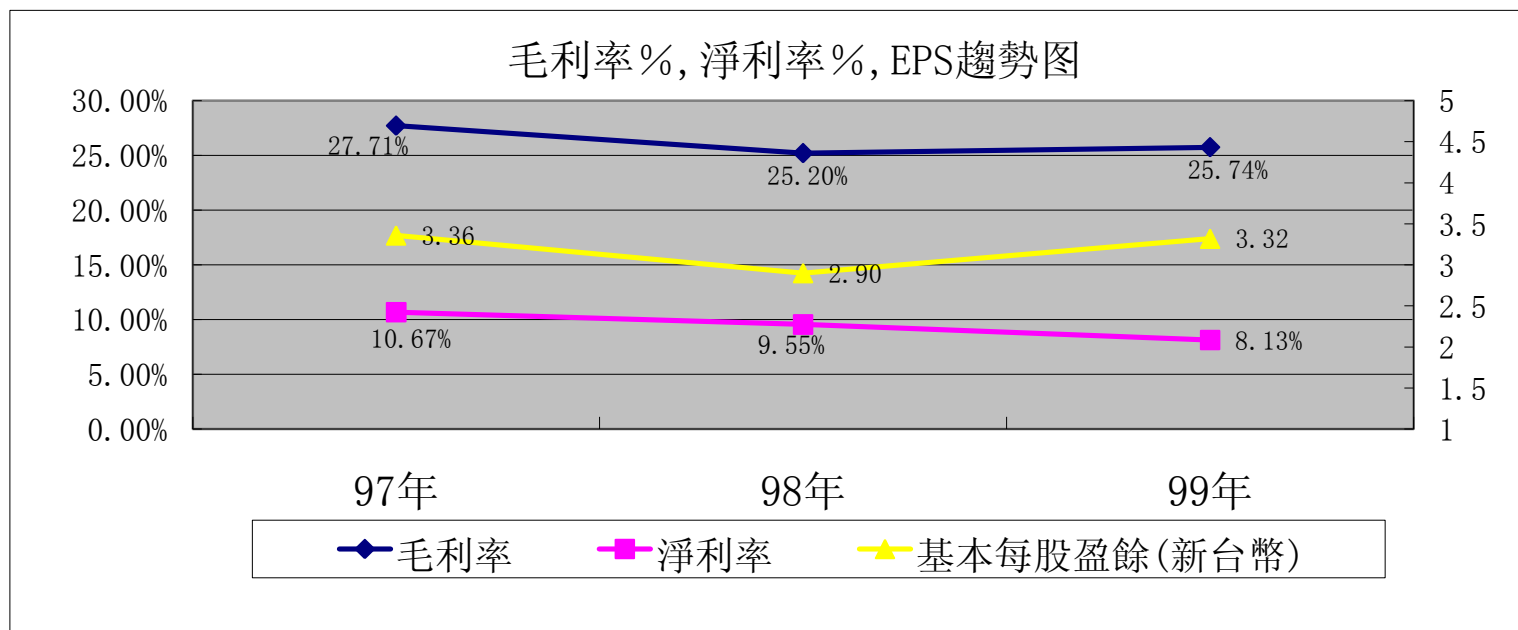
■ 產品別銷售情況



五、經營績效

■ 97-99年毛利率、淨利率及每股盈餘

	97年	98年	99年
毛利率	27.71%	25.20%	25.74%
淨利率	10.67%	9.55%	8.13%
基本每股盈餘 (新台幣)	3.36	2.90	3.32



六、重要揭露事項

1、風險事項乙節：

- ✓ 大陸勞動工資逐漸上升及原物料價格變動對本公司獲利影響風險及因應措施之說明。
- ✓ 本公司未來面臨科技改變或產業變化（如ipad有可能取代部分之NB或雲端計畫等）對財務業務影響風險及因應措施之說明。
- ✓ 本公司未來面臨下游廠商可能抽單風險及因應措施之說明。

2、營運概況乙節：

- ✓ 本公司與同業相較，有關市場區隔及相關競爭優勢之說明。
- ✓ 本公司研發費用比率偏低，未來如何提昇研發能量之說明。

六、重要揭露事項

2、營運概況乙節(續)：

- ✓ 本公司未來對產品及專利佈局策略之說明。
- ✓ 本公司對現有專利之產品佈局策略及如何避免侵犯他人專利或被他人侵權具體做法之說明。

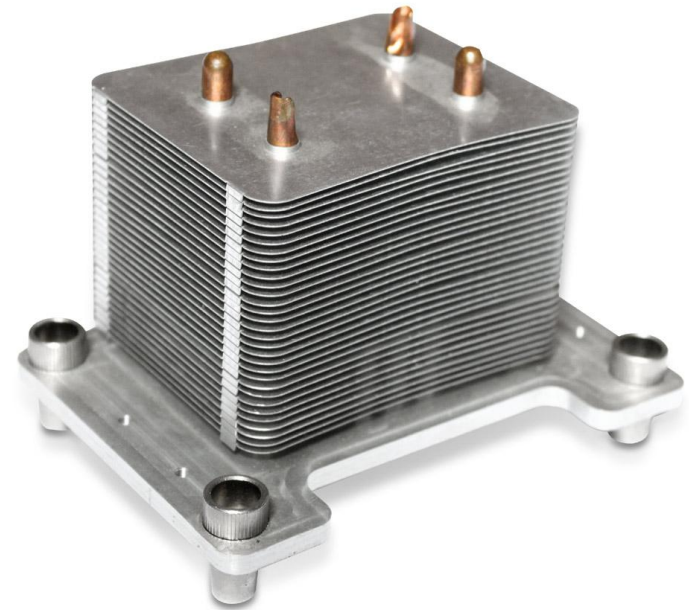
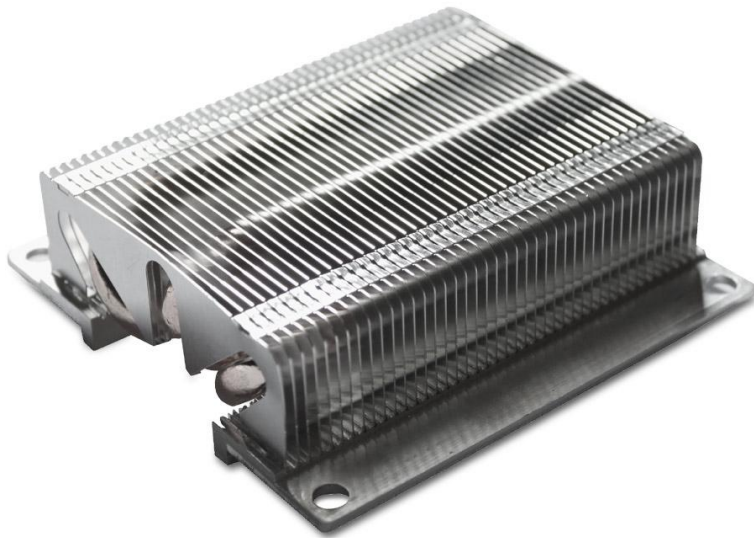
3、特別記載事項乙節：

- ✓ 本公司以昆山自有土地興建廠房的決策過程及資金規劃之說明，並洽推薦證券商評估之。
- ✓ 本公司於台灣龍大昌精密工業有限公司設置研發中心之具體計畫及預估時程，並洽推薦證券商評估之。

七、未來展望

■ 近期產品開發計劃

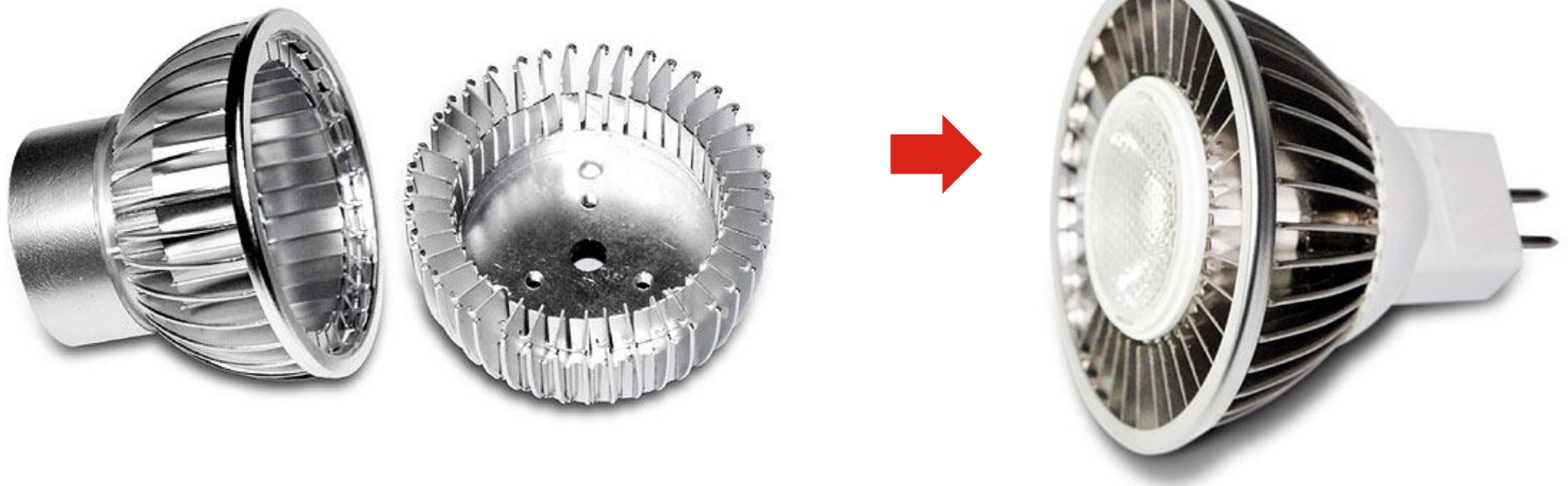
- 無焊接散熱鰭片技術 Solder Less Fin Technology



七、未來展望

■ 近期產品開發計劃

➤ LED照明 散熱模組



七、未來展望

■ 長期發展目標

- 強化台灣研發中心的研發能力
- 加強拓展歐美市場的力度，設立海外行銷據點
- 不斷精進模具技術，朝大型化、自動化、高速化、精密化和宜人化發展
- 深化產品的垂直整合

八、總結

- 模具沖壓行業具備旺盛的生命力，未來市場需求呈穩定增長趨勢
- 聯德產品應用領域的佈局合理
- 聯德選擇客戶的品質較佳
- 聯德的模具技術處於領先水平

**簡報結束
敬請指導**

聯德控股股份有限公司
民國**100.03.31**